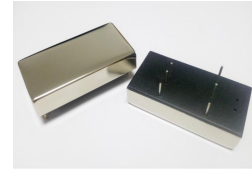


# HNM40W-60W系列

## 隔离型 40W-60W 单路和双路稳压输出 DC/DC 转换器

- 标准 2X1，效率高达 89%，4:1,2:1 输入范围，稳压输出
- 固定开关频率，输入欠压保护，输出过流保护、短路保护
- 远程 On/Off，外部 TRIM

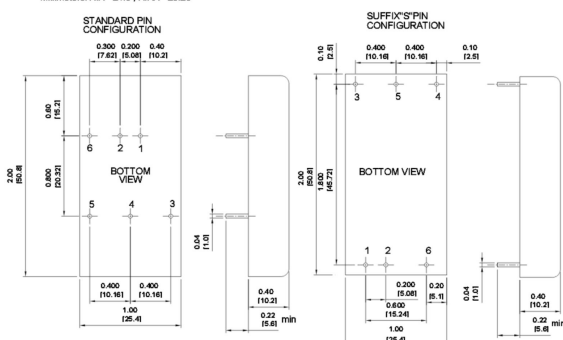


- 电压调整率:  $\pm 0.5\%$  最大
- 负载调整率:  $\pm 1\%$  最大
- 输出电压调节范围:  $\pm 10\%V_o$  (外接电阻)
- 纹波和噪声: 3.3V&5V: <100 mV 峰峰值  
其它输出: <1%Vo mV 峰峰值
- 电磁干扰: EN55022, class A and FCC, level A  
(外接电容)
- 短路保护: 持续, 自恢复
- 过流保护: 110%-160%额定输出电流
- 工作温度范围:  $-40^{\circ}\text{C} \sim 100^{\circ}\text{C}$  (壳温)
- 输入/输出 隔离电压: 1500VDC
- 安规: cUL/UL60950-1, EN/IEC60950-1, GB4943
- 外壳: 6面金属, 优良的散热, EMC 特性
- 远程开关 开:  $>3.5\text{V to } V_{i,max}$  或开路 关:  $<0.5\text{VDC}$

型号	输入电压	输出电压	输出电流	效率
HNM40/50/60-24S33	18-36VDC	3.3 VDC	9/12/15A	86%
HNM40/50/60-24S05	18-36VDC	5 VDC	8/10/12A	87%
HNM40/50/60-24S12	18-36VDC	12 VDC	3.3/4.2/5A	88%
HNM40/50/60-24S15	18-36VDC	15 VDC	2.7/3.3/4A	88%
HNM40/50/60-24S24	18-36VDC	24 VDC	1.7/2.1/2.5A	89%
HNM40/50/60-24S28	18-36VDC	28 VDC	1.4/1.8/2.2A	87%
HNM40/50/60-24S48	18-36VDC	48 VDC	0.84/1.05/1.25A	87%
HNM40/50/60-24D05	18-36VDC	$\pm 5$ VDC	4/5/6A	87%
HNM40/50/60-24D12	18-36VDC	$\pm 12$ VDC	1.7/2.1/2.5A	88%
HNM40/50/60-24D15	18-36VDC	$\pm 15$ VDC	1.34/1.7/2A	88%
HNM40/50/60-24D24	18-36VDC	$\pm 24$ VDC	0.84/1.05/1.25A	89%
<hr/>				
HNM40/50/60W-48S33	18-75VDC	3.3 VDC	9/12/15A	86%
HNM40/50/60W-48S05	18-75VDC	5 VDC	8/10/12A	87%
HNM40/50/60W-48S12	18-75VDC	12 VDC	3.3/4.2/5A	88%
HNM40/50/60W-48S15	18-75VDC	15 VDC	2.7/3.3/4A	88%
HNM40/50/60W-48S24	18-75VDC	24 VDC	1.7/2.1/2.5A	89%
HNM40/50/60W-48S28	18-75VDC	28 VDC	1.4/1.8/2.2A	87%
HNM40/50/60W-48S48	18-75VDC	48 VDC	0.84/1.05/1.25A	87%
HNM40/50/60W-48D05	18-75VDC	$\pm 5$ VDC	4/5/6A	87%
HNM40/50/60W-48D12	18-75VDC	$\pm 12$ VDC	1.7/2.1/2.5A	88%
HNM40/50/60W-48D15	18-75VDC	$\pm 15$ VDC	1.34/1.7/2A	88%
HNM40/50/60W-48D24	18-75VDC	$\pm 24$ VDC	0.84/1.05/1.25A	89%
<hr/>				
HNM40/50/60W-110S05	43-160VDC	5 VDC	8/10/12A	87%
HNM40/50/60W-110S12	43-160VDC	12 VDC	3.3/4.2/5A	88%
HNM40/50/60W-110S15	43-160VDC	15 VDC	2.7/3.3/4A	88%
HNM40/50/60W-110S24	43-160VDC	24 VDC	1.7/2.1/2.5A	89%
HNM40/50/60W-110S28	43-160VDC	28 VDC	1.4/1.8/2.2A	87%
HNM40/50/60W-110S48	43-160VDC	48 VDC	0.84/1.05/1.25A	87%

没有 'W' 是指 2:1 输入电压 9-18,18-36,36-75,66-160 VDC, 额定输入电压是 12,24, 48 或者 110 VDC. 后缀带'H' 是指壳温范围为  $-55^{\circ}\text{C} \sim 105^{\circ}\text{C}$  的军品级产品, 例如: HNM60 -24S05-H

NOTE: Pin Size is 0.04 $\pm$ 0.004 inch (1.0 $\pm$ 0.1 mm)DIA  
All Dimensions in inches (mm)  
Tolerances: X.XX=  $\pm 0.04$ , X.XXX=  $\pm 0.010$   
Millimeters: X.X=  $\pm 1.0$ , X.XX=  $\pm 0.25$



PIN CONNECTION	
Pin	Single Dual
1	+V Input +V Input
2	-V Input -V Input
3	+V Output +V Output
4	Trim Common
5	-V Output -V Output
6	Remote ON/OFF

